

〇〇年度事業報告書

自 〇年〇月〇日

至 〇年〇月〇日

〇〇〇協同組合

I 組合の事業活動の概況に関する事項

1. 当該事業年度末日における主要な事業内容・当該事業年度における事業の経過及びその成果

(1) 組合及び組合員をめぐる経済・経営状況

(一般経済概況、当該業界の動向、組合及び組合員をとりまく経済概況及び組合事業のうち特記すべき事項につきその概要を記載する。)

(例) 〇〇年度のわが国経済は、〇〇状況により本組合が実施する〇〇事業においては、〇〇である。

(2) 〇〇年度における主要な事業内容及び事業の経過並びにその成果

(定款事業のうち、実際に行われた事業について、事業内容と経過及びその成果について簡潔に記載する。定款記載順に記載することが望ましい。)

(例)

① 共同購買事業

本事業は、組合員の需要する次の製品を組合員から委託を受け、組合が一括購入することにより実施した。

品名	購買量	単価	購買高	手数料率	手数料高
〇〇	〇〇ℓ	〇〇円	〇〇〇円	〇%	〇〇円
〇〇	〇〇個	〇〇円	〇〇〇円	〇%	〇〇円
〇〇	〇〇kg	〇〇円	〇〇〇円	〇%	〇〇円

② 共同受注又は受注あっせん事業

本組合は、組合員のために〇〇業務の受注又は受注あっせんを行い、組合員に配分することにより、組合員の受注機会の拡大に寄与することを目的とする。

本年度は営業努力を続けたものの、実績を上げることはできなかった。

③ 資金貸付事業

本年度は、組合員からの借入れの申し込みがなかったため、実施しなかった。

④ 保険事務の代理代行事業

代理店として、〇〇火災保険会社の業務上災害、自動車等の損害保険についての事務を代理した。実績は次のとおり。

自動車保険 契約 〇〇 件

⑤ 教育情報事業

イ 組合経営研修会の開催

〇〇年〇月〇〇日 於：〇〇〇〇

講師：経営評論家 ○○○○ 出席者：○○人

ロ 機関紙の発行 部数 ○○部×○回

⑥ 福利厚生事業

イ 夏季慰労会の開催

○○年○月○○日 於：○○○○ 組合員家族、従業員合同で実施 出席者：○○名

ロ 新年賀詞交歓会の開催

○○年○月○○日 於：○○○○組合員及び来賓参加 出席者：○○名

2. 増資及び資金の借入れその他の資金調達の状況

(当該事業年度中に新たな資金調達を行った場合に記載する。)

(例1) 設備投資のため、次の資金調達を行った。

増資 ○○口 金 ○○○○円

借入先 ○○銀行○○支店 金 ××××円 (年利○○%)

(例2) (事業計画において設備投資又は、設備投資の借入金を減価償却費で返済する等の資金計画を立てた場合、その実績を下記により報告する。)

資 金 実 績 表 円 (千円)

資金運用実績		資金調達実績	
1. 固定資産投資	×××	1. 増資	×××
2. 借入金返済額	×××	2. 借入金	×××
3. 出資・利用分量配当金	×××	3. 当期純利益金額	×××
4. ○○○	×××	4. 減価償却費	×××
5. 差引運転資金の増減	×××	5. ○○○	×××
資金運用合計	××××	資金調達合計	××××

3. 設備投資の状況

(当該事業年度中に組合が所有する施設の建設又は改修その他の設備投資を行った場合に記載する。)

(例)

対象施設	設備投資	投資金額	備考
組合事務所	改修 (耐震補強)	××××円	実施日：○月○日
パソコン・サーバー	組合内ネットワーク	××××円	設置日：○月○日
駐車場	舗装工事	××××円	実施日：○月○日

4. 業務提携等重要事項の概要

(業務上の提携、子会社にする会社の株式又は持分の取得、事業全部又は一部の譲渡又は譲受け・合併・その他の組織再編成があった場合には、その状況を記載する。)

(例)

(1) 保険代理店契約の主な相手先

〇〇火災保険(株)〇〇支店 〇〇〇損保(株)〇〇支店

(2) 子会社にする会社の状況

〇〇株式会社の株式を全額取得し完全子会社化した。

資本金××万円 業務内容：〇〇製品の販売

5. 直前3事業年度の財産及び損益の状況 (当該事業年度は含めない。)

(円)

項 目	前期 (〇〇年度)	前前期 (〇〇年度)	前前前期 (〇〇年度)
資 産 合 計	×××	×××	×××
純 資 産 合 計	××	××	××
事業収益合計	×××	×××	×××
当期純利益金額	×	×	×

6. 対処すべき重要な課題・組合の現況に関する重要な事項

(組合として対処すべき課題等があると考えている場合は記載する。)

(例)

組合の主要取引先である〇〇商事(株)が〇〇年〇月〇〇日倒産により、売掛金〇〇万円が未回収となっている。

II 運営組織の状況に関する事項

1. 総会の開催状況に関する事項

(例)

(1) 第〇回通常総会 (又は総代会)

① 開催日時 〇〇年〇月〇〇日 午前・午後〇時

② 出席した組合員 (又は総代) の数 本人出席〇人、委任状出席〇人、書面出席〇人
出席理事・監事数 出席理事〇人、出席監事〇人

③ 重要な事項の議決状況

第1号議案 〇〇年度事業報告及び決算関係書類承認の件

第2号議案 △△年度事業計画案及び収支予算案承認の件

第3号議案 経費の賦課及び徴収の方法決定の件

第4号議案 組合借入金残高の最高限度額決定の件

第5号議案 定款一部変更の件

第6号議案 役員選出の件

第1～4号議案については賛成多数により可決

第5号議案については、3分の2以上の賛成により可決

第6号議案については、指名推選の方法により、理事○人・監事○人を満場一致で選出

(2) 臨時総会（又は総代会）

- ① 開催日時 ○○年○月○日 午前・午後○時
- ② 出席した組合員（又は総代）の数 本人出席○人、委任状出席○人、書面出席○人
出席理事・監事数 出席理事○人、出席監事○人
- ③ 重要な事項の議決状況
(略)

2. 理事会の開催状況

(施行規則に定めはないが、理事会、委員会等の開催状況も運営組織の状況を示す重要な事項であるので、ここに記載することが望ましい。)

	開催年月日及び場所	出席者数	議 案	議決の結果
1	○○年○○月○○日 「 」	○人	1. ○○○ 2. ○○○	可決 否決
2		○人		
3		○人		
4		○人		

3. 委員会（部会）の開催状況

	開催年月日及び場所	出席者数	議 案
1	○○年○○月○○日 「 」	○人	1. ○○○ 2. ○○○
2		○人	
3		○人	
4		○人	

4. 組合員数及び出資口数の増減

(組合員の数及びその増減、組合員の出資口数及びその増減を記載する。出資口数は、組合の実状に応じ区分する。)

(例)

(出資1口の金額：〇〇〇〇円)

摘 要 出資口数別	前年度末現在		本年度増加		本年度減少		本年度末現在	
	組 合 員 数	出 資 口 数	組 合 員 数	出 資 口 数	組 合 員 数	出 資 口 数	組 合 員 数	出 資 口 数
〇口	〇〇人	〇〇口	〇人	〇〇口			〇〇人	〇〇口
〇〇口	〇〇人	〇〇口			〇人	〇〇口	〇〇人	〇〇口
合 計	〇〇人	〇〇口	〇人	〇〇口	〇人	〇〇口	〇〇人	〇〇口

5. 役員に関する事項

(役員の名、職制上の地位及び担当、役員が他の法人等の代表者等である事実を記載する。ただし、組合員である役員は所属する組合員企業における役職は不要。)

(例)

(1) 役員の名及び職制上の地位及び担当

(役員の名は、定款規定に沿ったものを記載する。空席がある地位については、空席と記載する。)

地 位	氏 名	担 当
理 事 長	〇 〇 〇 〇	総務委員長
専務理事	〇 〇 〇 〇	事業担当 共同受注委員長
理 事	〇 〇 〇 〇	会計担当
理 事	〇 〇 〇 〇	技術委員長
監 事	〇 〇 〇 〇	特定監事
監 事	〇 〇 〇 〇	

(2) 兼務役員についての重要な事実

地 位	氏 名	兼務役員の状況 (会社名と役職)
理 事	〇 〇 〇 〇	一般社団法人〇〇 理事長、〇〇銀行 取締役
監 事	〇 〇 〇 〇	□□□協同組合 理事長

(3) 役員 の 辞任 に 関 す る 事 項

(辞任した役員 の 氏名、役員 の 辞任理由、役員 の 解任があつた場合、解任された役員 の 意見陳述 の 内容 を 記載す る。)

地 位	氏 名	退任月日・退任理由
理 事	○ ○ ○ ○	〇〇年〇月〇日 健康上 の 理由により 執務継続が 困難

6. 職員 の 状 況 及 び 業 務 運 営 組 織 図

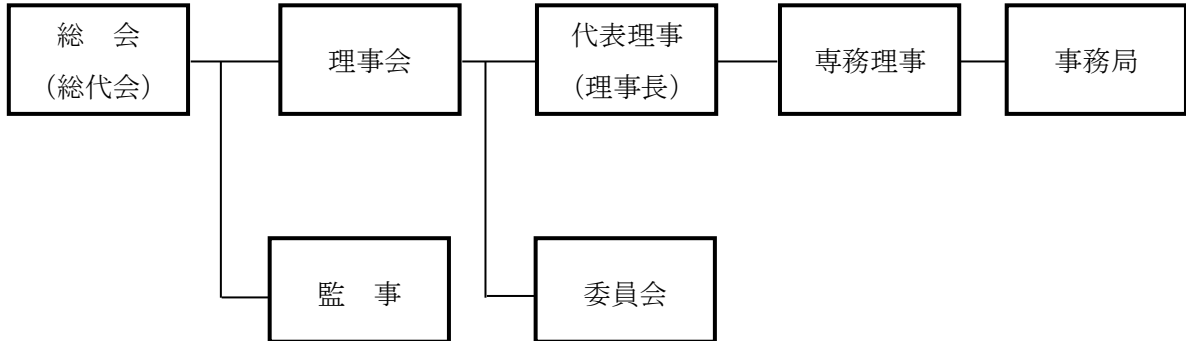
(職員 の 数 及 び そ の 増 減、そ の 他 の 職員 の 状 況 及 び 業 務 運 営 の 組 織 に 関 す る 事 項 と し て 組 織 図 (事 業 年 度 の 末 日 後 に 変 更 が あ っ た 場 合 に は、当 該 変 更 事 項 を 反 映 さ せ た も の) 並 び に 組 合 と 緊 密 な 協 力 関 係 に あ る 組 合 員 が 構 成 す る 組 織 の 概 要 を 記 載 す る。)

(例)

(1) 職員 の 状 況

	前 期 末	当 期 増 加	当 期 減 少	当 期 末
人 数	○人	○人	○人	○人
平均勤続年数	〇〇年			〇〇年

(2) 組 織 図



(3) 組 合 と 緊 密 な 協 力 関 係 に あ る 組 合 員 が 構 成 す る 組 織 の 概 要

組 織 名	組 織 の 目 的 と 活 動 (事 業) 概 要
〇〇〇協力会	取引先が同じ同業種による協力社の交流会
〇〇〇交流会	〇〇〇地区の異業種交流会。月1回の交流会を開催

7. 施設の設置状況に関する事項

(主たる事務所、従たる事務所及び組合が所有する施設の種類ごとの主要な施設の名称及び所在地を記載する。)

(例)

施設	住所
組合事務所	主たる事務所 ○○市○○町○○番地
	従たる事務所 ○○市○○町○○番地
共同施設	○○市○○町○○番地

8. 組合の運営組織の状況に関する重要な事項

(例)

(1) 届出事項

○○年○○月○○日 税務申告 (○○税務署、○○県税事務所、○○市役所)

○○年○○月○○日 決算関係書類及び役員変更届 (所管行政庁、中央会)

(2) 定款変更認可事項

○○年○○月○○日 第○条 (○○○○) 所管行政庁より認可

(3) 変更登記事項

○○年○○月○○日 代表理事○○○○ ○○年○○月○○日就任の登記

○○年○○月○○日 出資総口数及び払込済出資総額

(○○法務局○○支局)

(4) 官公需適格組合証明

○○年○○月○○日 取得 (更新)

○○年○○月○○日 中間資料提出

(5) 庶務事項

① ○○協会創立○周年記念式典 ○月○○日 於：○○○○ (理事長出席)

② 商工中金○○支店中金会への参加 ○月○○日 於：○○○○ (専務理事出席)

③ ○○協同組合○○理事長叙勲祝賀会 ○月○○日 於：○○○○ (理事長出席)

III その他組合の状況に関する重要な事項