

(令和2年2月10日集計)

## I. 概況

内閣府が1月22日に公表した月例経済報告で、「景気は、輸出が引き続き弱含むなかで、製造業を中心に弱さが一段と増しているものの、緩やかに回復している。先行きについては、当面、弱さが残るものの、雇用・所得環境の改善が続くなかで、各種政策の効果もあって、緩やかな回復が続くことが期待される。ただし、通商問題を巡る動向、中国経済の先行き、英国のEU離脱、中東地域を巡る情勢等の海外経済の動向や金融資本市場の変動の景況に加え、消費税率引上げ後の消費者マインドの動向に留意する必要がある。」としている。

一方県内中小企業では、消費税率引上げの影響に加え、暖冬、新型コロナウイルスの影響に関する声も多く聴かれるなど、県内中小企業は、引き続き厳しい状況が続いている。

## II. 業種別状況等

### <製造業>

#### ① 食料品

組合員企業1社が廃業に向けて10月より製造を停止し、12月に在庫を処分。今年度末(3/31)をもって脱退となり今後1年間は状況に影響すると思われま

#### ② 繊維・同製品

暖冬のせいもあるのか昨年より売上高減少しています。

#### ③ 鉄鋼・金属

消費税の影響もあり、前年対比で金物業界の景況は悪い。又、暖冬とコロナウイルスの影響で、売上も減少傾向にあり景気の落ち込みが見られる様です。

#### ④ 一般機器

昨年末より受注状況は下回っており先行きが見通せない状況にあり厳しい状況が続いております。

#### ⑤ 電気機器

1月の国内自動車販売は対前年同月比11.7%減となり、10月の消費増税後4ヶ月連続、前年を下回った。米国は前年同月比0.9%増であるが、乗用車は14.9%減、小型トラック8.1%増と乗用車は低迷している。新型コロナウイルスの影響で中国の工場生産停止が長引き、今後の生産に影響が懸念される。

#### ⑥ その他

皮革業界も持続できる産業を目指して努力している。季節商品部分が動いているが、業界内でも活気があるように見える部分と無い部分の差が相変わらず激しい。単価は多少変動している。全体的には良くない傾向が続いている。

## <非製造業>

### ⑦ 卸売業

増税後の売上状況が悪化しています。今後厳しい状況が続くものと予想いたします。全体的には、まずまずです。

### ⑧ 小売業

専門店のなかでもリニューアルして品揃え内容を変化させた店舗。また、この施設内に競合がない店舗は好調であった。暖冬の影響もあり衣料品に陰りがあったが、春物衣料を前倒ししてこの局面に対処している。

### ⑨ 商店街

冬らしくない暖冬な日々が続き、特にブティック関係はこの異常気象と消費増税分2%アップと重なり売上が伸びず、全体的にも相変わらず個人消費の停滞が続いており、業況は悪化若しくは横ばい状況ではないかと思えます。

### ⑩ サービス業

兵庫県北部に雪がないために、レッカー出動の減少。北部地域でも今でもスタッドレスタイヤにしていない車が多いとの事。自動車修理業は、特定整備工場資格の取得のために工場側が紆余曲折している。

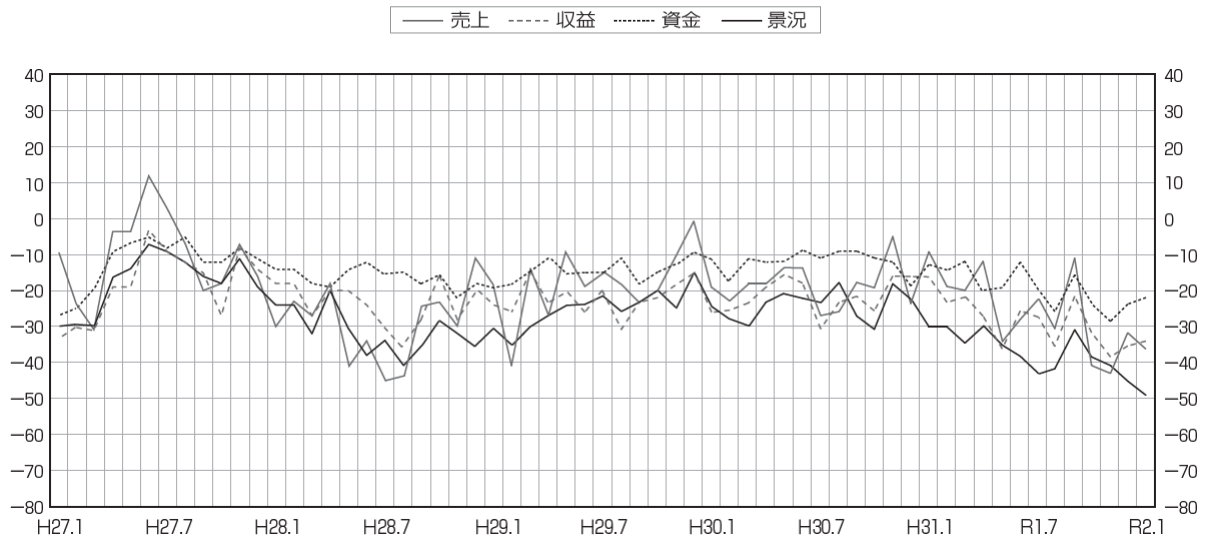
### ⑪ 建設業

年度末に向けて業務量が多くなり職人の確保に苦労しているようです。2月も暖かい日が続くことを願っております。

### ⑫ 運輸業

とにかく非常に荷動きが悪い。昨年末に引き続き、ほとんどの会員が暇を実感している。追い打ちをかけるように、新型肺炎の発生で更なる景気の悪化が予測され、悲観的にならざるを得ない。

# 景気動向（前年同月比）の推移（D I 図）



業種 \ 項目	景況	売上	収益	資金
製造業	-49%	-30%	-27%	-11%
非製造業	-49%	-43%	-41%	-32%
総合	-49%	-36%	-34%	-22%

製 造 業				
項目 業種	景況	売上	収益	資金
食料品				
繊維・同製品				
木材・木製品				
紙・紙加工品				
出版・印刷				
化学・ゴム				
窯業・土石製品				
鉄鋼・金属				
一般機器				
電気機器				
輸送用機器				
製造業その他				

非 製 造 業				
項目 業種	景況	売上	収益	資金
卸売業				
小売業				
商店街				
サービス業				
建設業				
運輸業				
その他				

【凡例】



快晴

基準(DI値)

30以上



晴れ

10以上～30未満



曇り

-10以上～10未満



雨

-30以上～-10未満



大雨

-30未満

【天気図の見方】 前年同月比のDI値をもとに作成しています。

【お問い合わせ先】

兵庫県中小企業団体中央会

担当：事業部 情報企画課

TEL：078-331-2045

【全国版の月次景況調査について】

全国中小企業団体中央会が毎月20日頃に公表しています。

詳細は下記URLをご覧ください。

<http://www.chuokai.or.jp/keizai.aspx>